



# Patenschaftsvertrag Rüsselheim e.V.

Seite 1 von 2

Den unterzeichneten Antrag einfach in ein Fensterkuvert stecken und versenden.

Stefan Wolff  
Rüsselheim e.V. Patenbetreuung  
Neuwerkstr. 42  
33729 Bielefeld

oder noch einfacher per Mail an  
patenschaft@ruesselheim.com senden.

## Pate oder Patin

Vorname, Name

Straße, Hausnummer

PLZ, Ort

Geburtsdatum (optional)

Telefon

E-Mail Adresse (wichtig)

facebook-Name

Ich übernehme eine Vollpatenschaft in Höhe von 45,00€ monatlich

Ich übernehme eine Teilpatenschaft in Höhe von \_\_\_\_ € monatlich

Patentier:  Schwein  Rind  Schaf

**BRUNO**

Name meines Wunschpatentieres \_\_\_\_\_

Rüsselheim e.V. übernimmt keine Gewährleistung, dass bei Eingang des Patenantrages auch genau dieses Tier noch eine Versorgungslücke hat. Die Zuteilung des Patentieres erfolgt dann nach Rücksprache aus allen noch patenlosen Tieren.  Damit bin ich einverstanden.

Sollte mein Patentier vermittelt werden oder sterben

Werde ich Patin / Pate für ein anderes Tier

Behalte ich mir die Entscheidung für später vor und werde kontaktiert

Führe ich eine allgemeine Patenschaft weiter

Diese Patenschaft kann ich jederzeit zum Ende des Quartals schriftlich kündigen.

Rüsselheim e.V. darf mich bis auf Widerruf telefonisch, via E-Mail und facebook kontaktieren.

Datum, Unterschrift

Die Patenschaft ist ein Geschenk und die Patenurkunde soll an folgende Person versandt werden:

Vorname

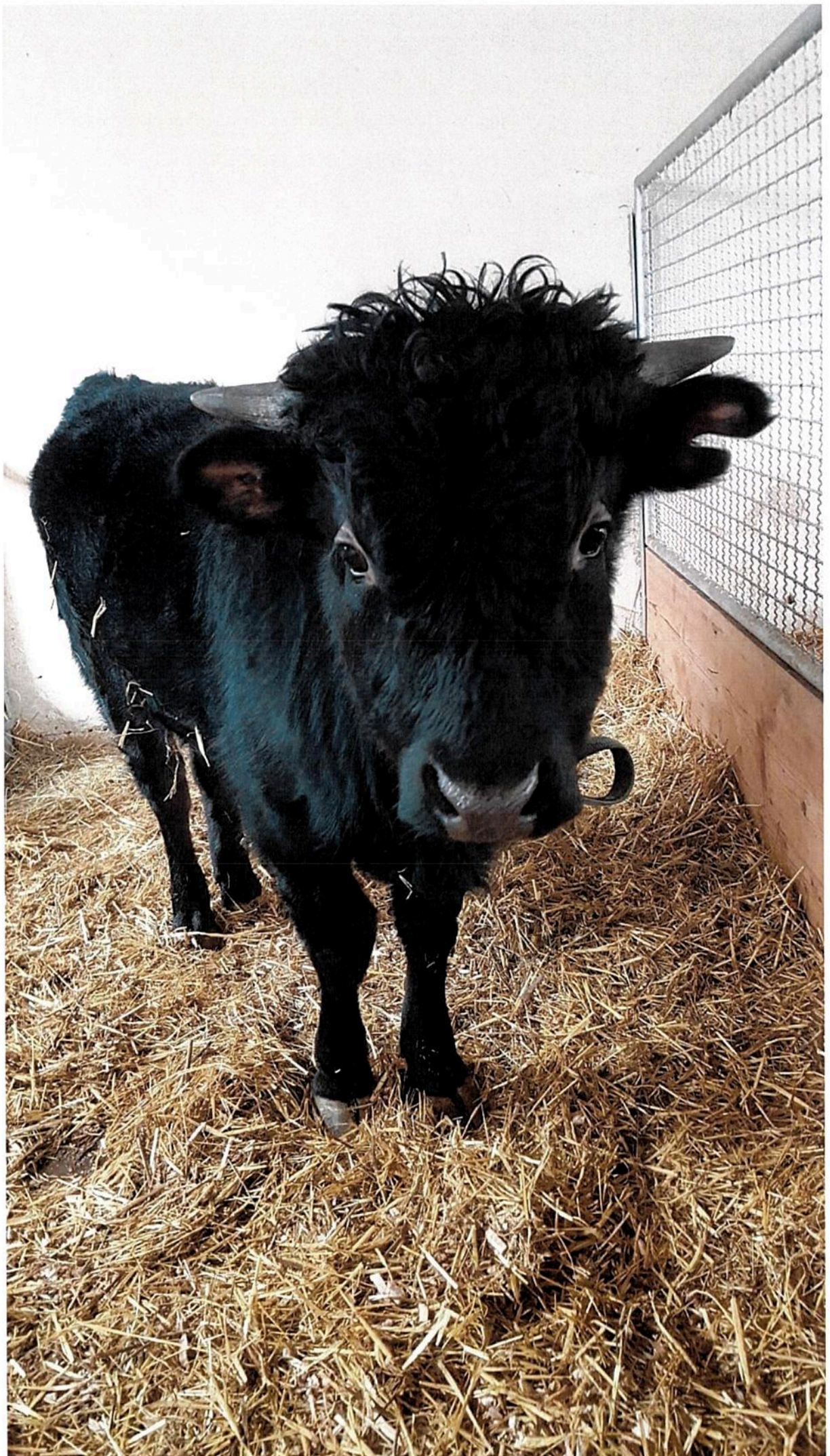
Name

Straße, Hausnummer

PLZ, Ort

Geburtsdatum (optional)

E-Mail Adresse





# Patenschaftsvertrag Rüsselheim e.V.

Seite 2 von 2

## SEPA – Lastschriftmandat

Hiermit ermächtige ich Rüsselheim e.V. widerruflich den oben genannten Betrag von meinem Konto mittels Lastschrift einzuziehen.

\_\_\_\_\_  
Name, Vorname

\_\_\_\_\_  
Straße, Hausnummer

\_\_\_\_\_  
PLZ, Ort

\_\_\_\_\_  
Kreditinstitut

\_\_\_\_\_  
Geburtsdatum

\_\_\_\_\_  
BLZ

\_\_\_\_\_  
Kontonummer

.....  
BIC

.....|.....|.....|.....|.....|.....  
IBAN

Die Abbuchung erfolgt:

Monatlich zum 01..

¼ jährlich

Monatlich zum 15.

Halbjährlich

jährlich

Die Abbuchung soll ab Monat/Jahr \_\_\_\_\_ erfolgen.

\_\_\_\_\_  
Datum und Unterschrift des Kontoinhabers

### Datenschutz

Rüsselheim e.V. gibt Ihre Daten nicht an Dritte weiter, Ausnahme hierfür ist lediglich die Deutsche Post für Sendungszustellungen und die Bearbeitung der Patenschaftsurkunden.

\*\*\*\*\*

### Rüsselheim e.V.

Vertreten durch: Doris Rauh (1. Vorstand), Petra Litzenburger (2. Vorstand)

Eintragung im Vereinsregister Augsburg Registergericht: Amtsgericht Augsburg

Registernummer: VR 200894

Kontakt:

Telefon: 08273/9986927 Email: patenschaft@ruesselheim.com www.ruesselheim.com

Spendenkonto:

Kreissparkasse Augsburg BIC: BYLADEM1AUG IBAN:DE95 7205 0101 0030 2078 64

